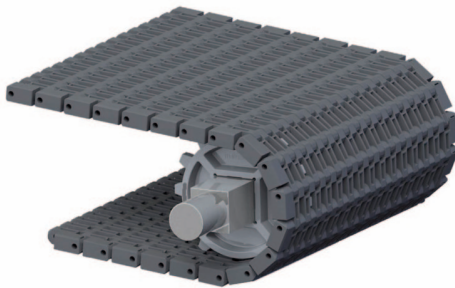


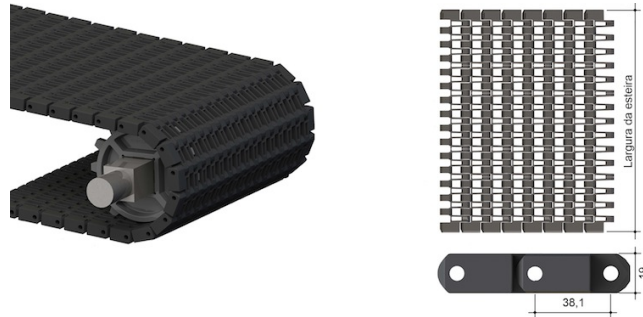
Esteiras

Série E38AA



Série E38AA: As esteiras da série E38AA foram desenvolvidas para aplicações onde há abrasão, principalmente na limpeza de produtos oriundos da lavoura, com terra, como tomate milho e batatas. Tem uma grande área aberta para facilitar a lavagem, e podem ser usadas ao sol e imersas em água.

*Atualizado em 13 de Janeiro de 2017.
imagens e cores ilustrativas.



Dimensões	mm
Passo (nominal)	38,1
Largura mínima	127
Incrementos de largura	25,4
Tamanho da abertura (valor aproximado)	15x12 17x7
Área aberta	37%

Características:

A esteira da série E38AA foi desenvolvida para aplicações onde há abrasão, principalmente provocada por terra nos produtos retirados da lavoura como tomate e milho. A esteira é resistente à temperatura, sol e água. As guias de desgaste devem ser de aço inox e em "V".

Largura da Esteira

Consulte a UNIRONS para definir a largura da esteira com precisão antes de projetar um transportador ou pedir uma esteira.

OBS: Nylon RA: Resistente a Abrasão

Cor: Preto

Dados da Esteira

Material da esteira	Material da vareta	Resistência das esteiras kg/m a 20°C	Intervalo de temperatura	Peso da esteira kg/m ²
Nylon RA	Nylon RA	2600	-30 à 100	10,8

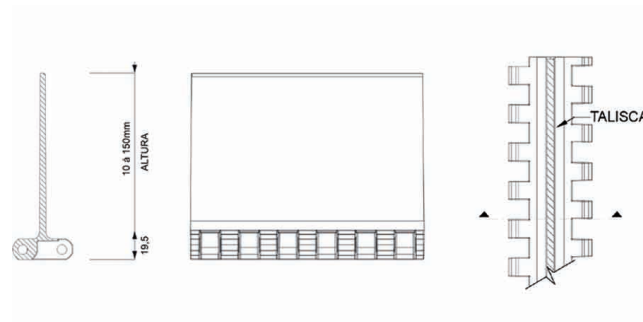
Talisco

Talisco

Todos os módulos com talisco têm superfície fechada e podem ser montados com os modelos superfície vazada, em toda largura da esteira ou em segmentos múltiplos de 10mm.

Os segmentos sem as talisco permitem colocação das guias separadoras e/ou pistas deslizantes no retorno.

As talisco podem ser cortadas à qualquer altura para atender requisitos específicos da aplicação, com altura mínima de 8mm.

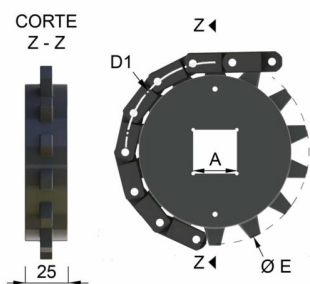


Recuo da talisco:

Mínimo de 50,8 mm com incrementos de 25,4 mm.

Outros valores consultar a Unirons.

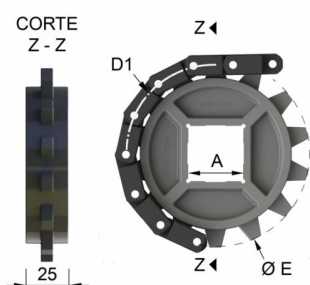
RODAS DE TRAÇÃO



Código	Código de Especificação da Roda	Nº de Dentes	Diâmetro de Passo Nominal (D1)	Ø E (mm)	Cavidade Para Eixo Quadrado (AxA) mm
1901	RD14 E38AA	14	170	173	38,1 x 38,1
1902	RD14 E38AA	14	170	173	40 x 40
1903	RD14 E38AA	14	170	173	50,8 x 50,8

Rodas de PU com fibra injetadas

RODAS DE RETORNO

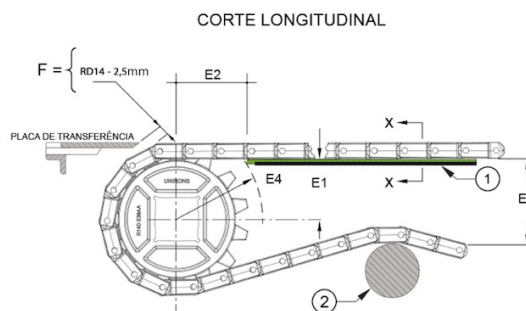


Código	Código de Especificação da roda	Nº de Dentes	Diâmetro de Passo Nominal (D1)	Ø E (mm)	Cavidade Para Eixo Quadrado (AxA) mm
1449	RD14 E38AA	14	170	173	38,1 x 38,1
1450	RD14 E38AA	14	170	173	40 x 40
1451	RD14 E38AA	14	170	173	50,8 x 50,8

Obs: Para situações de esteiras com retorno submerso e com alto índice de resíduos, a UNIRONS dispõe de eixos-parafusos que conduzem os resíduos do centro da esteira para as bordas, onde podem ser recolhidos.

Esses eixos são produzidos, sob encomenda.

Consulte a UNIRONS.

**Notas para transferência de produtos:****Para o uso sem taliscas:**

- Para a esteira: a superfície superior da placa de transferência fica 1mm acima da superfície da esteira.
- Para fora da esteira: a superfície superior da placa de transferência fica 1mm abaixo da superfície da esteira.

Folga de placa de transferência: (F)

Necessária para acomodar a ação poligonal dos módulos ao passarem pela engrenagem.

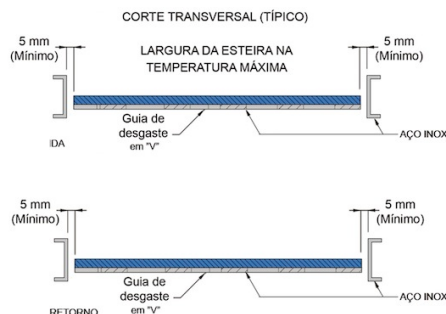
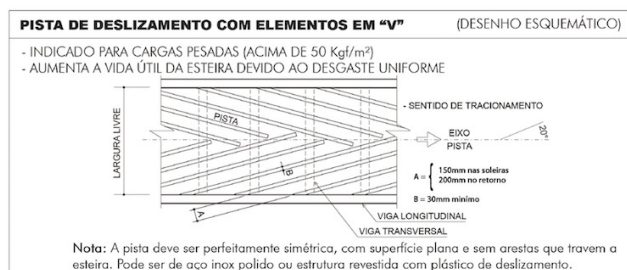
(2) Rolete de retorno diâmetro maior ou igual a 75mm.**(1) Pista de deslizamento: percurso de ida****(2) Roletes de retorno**

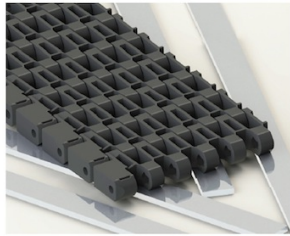
(F) Obs: Para esteiras de um só trecho inclinado com taliscas, não usar roletes, as taliscas apóiam-se na pista inferior com trecho livre junto ao retorno para formar a catenária.

Notas:

- 1) A distância “E1” oscila entre um valor inferior e um valor superior, devido à concepção modular das esteiras. O valor indicado na tabela (recomendado) é o inferior.
- 2) A distância “E2” pode ser menor (mínimo=20mm), caso a pista se prolongue por entre as rodas. o valor indicado está calculado para uma espessura da pista de 25mm, sem invadir o espaço da roda dentada.

Código Rodas	E1 (mm)	E2 (mm)	E3 (mm)	E4 (mm) (mínimo)
RD14 E38AA	72	67	168	95

**E38AA Pista de Deslizamento com Elementos em "V"**



DETALHE DO PERFIL
DE
DESLIZAMENTO EM "V"

Quantidades mínimas de rodas e guias de desgaste

Largura máxima da esteira (mm)	Nº mínimo de rodas por eixo	Guias de desgaste	
		Percurso de ida	Percurso de retorno
152	2		
381	3		
610	5		
813	7		
1067	9		
1372	11		
1524	13		
1829	15		
2134	17		
2438	21		
3048	25		
3658	29		

Para larguras maiores usar no mínimo na tração uma roda a cada 102mm ou consultar a UNIRONS.

As esteiras são tracionadas por rodas dentadas acopladas a um eixo com extremidades torneadas para fixação nos mancais.

A seção circular torneada do eixo motriz deve ser a maior possível, visto que a redução da seção diminui a resistência à torção do eixo.

As rodas devem ficar distribuídas no eixo com espaçamentos entre si aproximadamente constantes, com o cuidado para que nenhuma roda fique posicionada sobre a emenda de dois módulos da esteira. Apenas uma roda em cada eixo (motriz e retorno) deve ser travada lateralmente; as demais devem ficar livres para acompanhar os movimentos transversais de contração e expansão térmicas da esteira. Recomenda-se travar a roda central ou a adjacente quando o número das rodas for par.

Cuidados especiais devem ser observados quanto à capacidade portante do eixo. Tais como: deflexão, torção e cisalhamento.