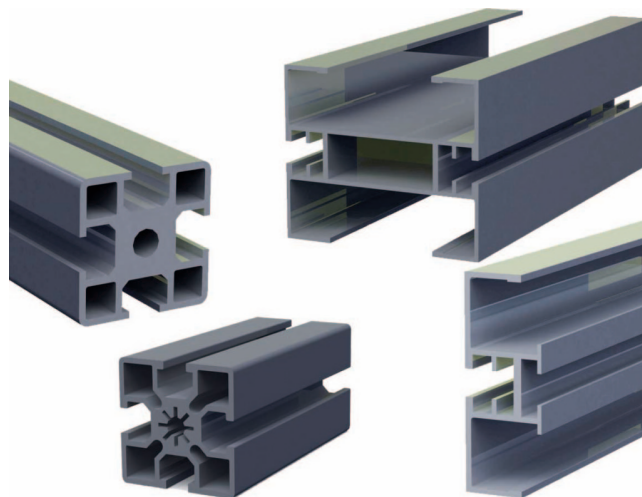


Componentes

Perfis de alumínio

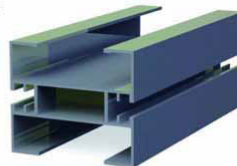
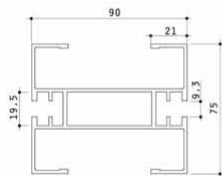


Perfis de Alumínio: Perfis extrusadas, para formar a mesoestrutura dos transportadores, compatíveis com as peças da linha para uso em alumínio.

Atualizado em 16 de Outubro de 2018.
**imagens e cores ilustrativas.*

Perfil longarina alumínio

PERFIL LONGARINA ALUMÍNIO

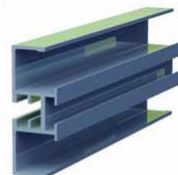
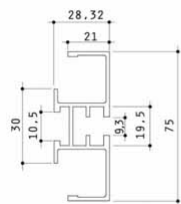


Obs: PARA REVESTIR, UTILIZAR OS PERFIS:
 -PLC AL 23-7 COM A CORRENTE CC38 FLEX
 Código:
 3159 - VERDE
 3160 - NATURAL
 -PLC AL 19-7 COM A CORRENTE CR38-82 E CC38-82
 Código:
 3157 - VERDE
 3158 - NATURAL

| Código | Descrição | Peso Kg/m | Unidade de Venda |
|--------|---------------------------|-----------|------------------|
| 2607 | Perfil Longarina Alumínio | 2,46 | Por metro |

Perfil meio perfil alumínio

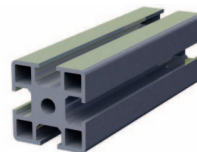
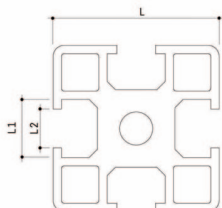
PERFIL MEIO PERFIL ALUMÍNIO



| Código | Descrição | Peso Kg/m | Unidade de Venda |
|--------|-----------------------------|-----------|------------------|
| 2608 | Perfil Meio Perfil Alumínio | 1,15 | Por metro |

Perfil barra alumínio

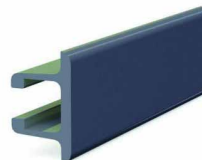
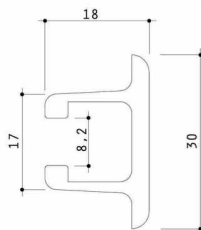
PERFIL BARRA ALUMÍNIO



| Código | Descrição | L (mm) | L1 (mm) | L2 (mm) | Peso Kg/m | Unidade de Venda |
|--------|-----------------------|--------|---------|---------|-----------|------------------|
| 2605 | Perfil Barra Alumínio | 30 | 10,5 | 7 | 0,92 | Por metro |
| 2606 | Perfil Barra Alumínio | 45 | 14 | 8,8 | 1,9 | Por metro |

Perfil pual alumínio

PERFIL PUAL ALUMÍNIO



Obs: PARA REVESTIR, UTILIZAR O PERFIL PG 40-27
 Códigos:
 3080 - VERDE
 3081 - NATURAL

| Código | Descrição | Peso Kg/m | Unidade de Venda |
|--------|----------------------|-----------|------------------|
| 2609 | Perfil Pual Alumínio | 0,41 | Por metro |

* = Para prender, usar porca perfil de alumínio M8 ou haste lisa roscada com parafuso M8.



| Código | Descrição | T (mm) | Ø (mm) | Unidade de Venda |
|--------|----------------------|--------|--------|-------------------|
| 2835 | Perfil Tubo Alumínio | 4 | 60,3 | Barra de 3 metros |