

Componentes

Mancais UCF, UCFF e UCFFP



Mancais UCF, UCFF e UCFFP: Mancais com corpo em poliamida e tampa móvel em polipropileno, para inspeção do rolamento, travamento de parafusos sem cabeça, furação padronizada de acordo com o diâmetro do rolamento. A temperatura de trabalho recomendada pela UNIRONS para os mancais das séries F e UCF, UCFF e UCFFP é de -10°C a + 70 °C . Não recomendamos o uso dos mancais submersos. Para o perfeito funcionamento dos mancais , lubrificar os rolamentos antes do equipamento entrar em uso . Manter a lubrificação periódica , conforme as condições de uso. Para a lubrificação em ambiente de processamento de alimentos a UNIRONS recomenda as graxas: -KLUBERFOOD NH1 94-402 BR; -H1 MOLYKOTE G-0052 FM. Para as graxas , veja contatos , especificações e requisitos de segurança no site dos fornecedores ou solicitar via e-mail. H1 MOLYKOTE G-0052 FM, fornecedor: Lubrifix@lubrifix.com.br KLUBERFOOD-NH1-94-402 BR, fornecedor: www.kluber.com

Atualizado em 7 de Outubro de 2020.

**imagens e cores ilustrativas.*

COMPONENTES

Mancais tipo UCF:

Para eixos sem flange, com retentor externo em [mm].

Mancais tipo UCFF:

Para eixos com flange, com retentor externo em [mm].

Mancais tipo UCFFP:

Para eixos com flange, com retentor externo em polegadas expressas em [mm].

$\Phi 1$ [mm] = Φ nominal do mancal, Φ interno do rolamento, Φ do retentor de saída para mancal aberto.

$\Phi 2$ [mm] = Φ do retentor interno.

Fornecimento usual:

Montagem padrão UCF.

Fornecimento especial Sob encomenda:

UCFF e UCFFP.

Nomenclatura:

Φ nominal = Φ interno do rolamento

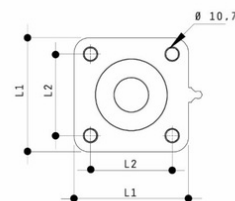
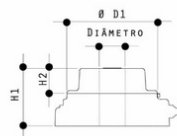
$\Phi 1$ = Φ nominal - 0,019

$\Phi 2$ = Φ do retentor interno

$\Phi 3$ = Φ da estrutura do motorreductor ; $\Phi 3 \leq \Phi 1$

Unidade de venda: Unitário.

Mancal Quadrado UCF, UCFF e UCFFP



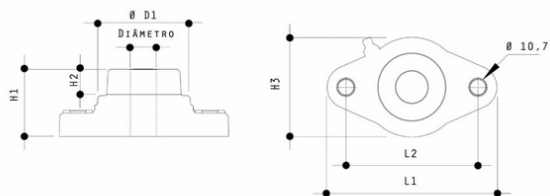
Dimensões do mancal quadrado

| Φ Nominal | Φ D1 | H1 | H2 | L1 | L2 |
|----------------|-----------|------|------|-----|------|
| 20 | 63 | 46 | 23 | 91 | 63,6 |
| 25 | 77,8 | 49,5 | 21 | 98 | 70 |
| 30 | 77,8 | 55 | 35 | 110 | 83 |
| 35 | 96 | 59 | 24,5 | 120 | 92 |
| 40 | 96 | 61 | 22,5 | 131 | 102 |

Configurações mancais Quadrados UCF, UCFF, UCFFP

| Código | Descrição | Aberto | Fechado | $\Phi 1$ | $\Phi 2$ = Φ retentor interno |
|--------|-----------------------------------|--------|---------|----------|---------------------------------------|
| 4424 | Mancal UCF quadrado E63 - Preto | x | | 20 | 20 |
| 4422 | Mancal UCF quadrado E63 - Preto | | x | 20 | 20 |
| 4707 | Mancal UCFF quadrado E63 - Preto | x | | 20 | 25 |
| 4712 | Mancal UCFF quadrado E63 - Preto | | x | 20 | 25 |
| 3052 | Mancal UCF quadrado E70 - Preto | x | | 25 | 25 |
| 3053 | Mancal UCF quadrado E83 - Preto | x | | 30 | 30 |
| 3054 | Mancal UCF quadrado E92 - Preto | x | | 35 | 35 |
| 3055 | Mancal UCF quadrado E102 - Preto | x | | 40 | 40 |
| 3056 | Mancal UCF quadrado E70 - Preto | | x | 25 | 25 |
| 3057 | Mancal UCF quadrado E83 - Preto | | x | 30 | 30 |
| 3058 | Mancal UCF quadrado E92 - Preto | | x | 35 | 35 |
| 3059 | Mancal UCF quadrado E102 - Preto | | x | 40 | 40 |
| 4708 | Mancal UCFF quadrado E70 - Preto | x | | 25 | 30 |
| 4709 | Mancal UCFF quadrado E83 - Preto | x | | 30 | 35 |
| 4710 | Mancal UCFF quadrado E92 - Preto | x | | 35 | 40 |
| 4711 | Mancal UCFF quadrado E102 - Preto | x | | 40 | 45 |
| 4713 | Mancal UCFF quadrado E70 - Preto | | x | 25 | 30 |
| 4714 | Mancal UCFF quadrado E83 - Preto | | x | 30 | 35 |
| 4715 | Mancal UCFF quadrado E92 - Preto | | x | 35 | 40 |
| 4716 | Mancal UCFF quadrado E102 - Preto | | x | 40 | 45 |
| 4718 | Mancal UCFFP quadrado E70 - Preto | x | | 25 | 31,75 |
| 4719 | Mancal UCFFP quadrado E83 - Preto | x | | 30 | 31,75 |
| 4720 | Mancal UCFFP quadrado E92 - Preto | x | | 35 | 38,1 |
| 4721 | Mancal UCFFP quadrado E70 - Preto | | x | 25 | 31,75 |
| 4722 | Mancal UCFFP quadrado E83 - Preto | | x | 30 | 31,75 |
| 4723 | Mancal UCFFP quadrado E92 - Preto | | x | 35 | 38,1 |

Mancal Oval UCF, UCFF e UCFFP



Dimensões do mancal oval

| Ø Nominal | Ø D1 | H1 | H2 | L1 | L2 | H3 |
|-----------|------|------|----|-------|----|------|
| 20 | 63,2 | 46 | 23 | 115,6 | 90 | 68,1 |
| 25 | 70,3 | 49,5 | 23 | 130 | 99 | 71 |

Configurações mancais ovais UCF, UCFF, UCFFP

| Código | Descrição | Aberto | Fechado | Ø1 | Ø2 = Ø retentor interno |
|--------|-------------------------------|--------|---------|----|-------------------------|
| 3060 | Mancal UCF Oval E90 - Preto | x | | 20 | 20 |
| 3061 | Mancal UCF Oval E99 - Preto | x | | 25 | 25 |
| 3062 | Mancal UCF Oval E90 - Preto | | x | 20 | 20 |
| 3063 | Mancal UCF Oval E99 - Preto | | x | 25 | 25 |
| 4770 | Mancal UCFF Oval E90 - Preto | x | | 20 | 25 |
| 4772 | Mancal UCFF Oval E99 - Preto | x | | 25 | 30 |
| 4769 | Mancal UCFF Oval E90 - Preto | | x | 20 | 25 |
| 4771 | Mancal UCFF Oval E99 - Preto | | x | 25 | 30 |
| 4773 | Mancal UCFFP Oval E99 - Preto | | x | 25 | 31,75 |

| Ø1 Nominal | UCF Ø2 = Ø retentor interno | UCFF Ø2 = Ø retentor interno | UCFFP Ø2 = Ø retentor interno |
|------------|--------------------------------|---------------------------------|----------------------------------|
| 20 | 20 | 25 | - |
| 25 | 25 | 30 | 31,75 |
| 30 | 30 | 35 | 31,75 |
| 35 | 35 | 40 | 38,1 |
| 40 | 40 | 45 | - |

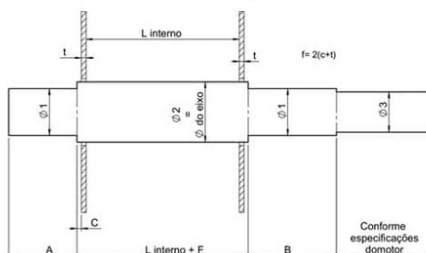
Detalhe padrão para usinagem dos eixos - Mancais tipo UCF, UCFF e UCFFP



C* = Face interna do rolamento

| Montagem tipo: | Ø Nominal | A | B | C | D |
|-----------------|-----------|----|----|----|----|
| - Padrão UCF | 20 | 27 | 39 | 9 | 16 |
| - Especial UCFF | | | | | |
| - Padrão UCF | 25 | 29 | 43 | 9 | 16 |
| - Especial UCFF | | | | | |
| - Padrão UCF | 30 | 32 | 46 | 11 | 18 |
| - Especial UCFF | | | | | |
| - Padrão UCF | 35 | 36 | 50 | 11 | 18 |
| - Especial UCFF | | | | | |
| - Padrão UCF | 40 | 36 | 52 | 11 | 18 |
| - Especial UCFF | | | | | |

Eixo para montagem especial tipo UCFFP



| Montagem tipo: | Ø Nominal | A | B | C | D |
|------------------|-----------|----|----|----|----|
| - Especial UCFFP | 25 | 29 | 43 | 9 | 19 |
| - Especial UCFFP | 30 | 31 | 45 | 12 | 19 |
| - Especial UCFFP | 35 | 35 | 49 | 12 | 19 |